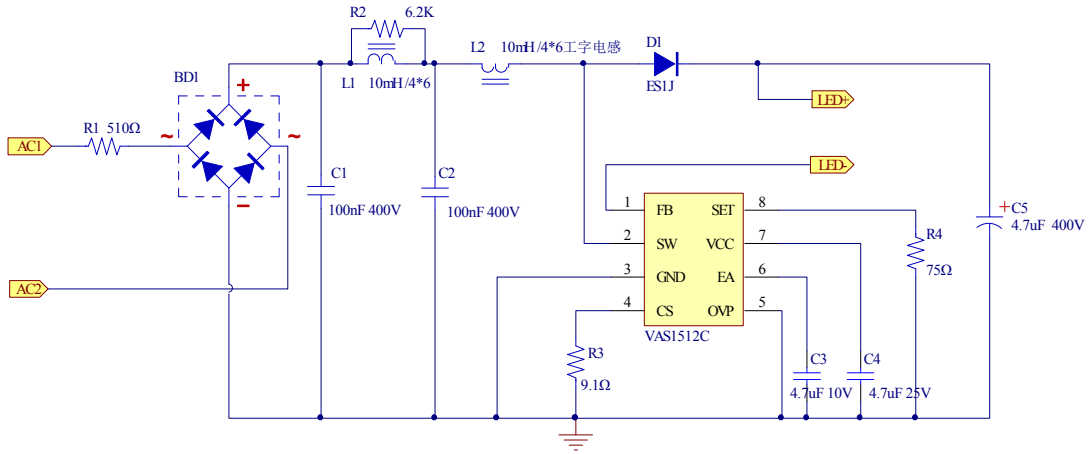


# VAS1512C-Vin230V BOM list

应用参数：Vin230V-Pin3W-Vout360V-Iout7mA

应用原理图：



BOM List:

贴片器件				
序号	材料名称	型号	位号	数量
1	贴片电阻	RES-SMD-0805-6.2K-5%-0.125W	R2	1
2	贴片电阻	RES-SMD-0805-9.1Ω-1%-0.125W	R3	1
3	贴片电阻	RES-SMD-0805-75R-1%-0.125W	R4	1
4	贴片电容	CAP-SMD-1206-100nF-10%-400V 去噪	C1、C2	2
5	贴片电容	CAP-SMD-0805-X7R-4.7uF-10%-10V	C3	1
6	贴片电容	CAP-SMD-0805-X7R-4.7uF-10%-25V	C4	1
7	贴片桥堆	D10-SMA-MB10F	DB1	1
8	二极管	SOD-123FL-ES1J/1A-600V	D1	1
9	芯片	IC-VAS1512C-SOP8-E	U1	1
插件器件				
10	电解电容	CAP_ELE-4.7uF-400V_6.3*10	EC1	1
11	工字电感	4*6-10mH	L1	1
12	工字电感	4*6-10mH	L2	1
13	保险丝电阻	线绕电阻 510Ω 1W 带热缩套管	FR1	1
14	电源引线	26号锁骨线, 外径0.9mm,	AC	1
15	PCB	FR-4 无铅双面板		1

备注：R2 是调整输入峰值电流；R3 是调整输出电流。具体参数以实际应用为准。